

**PRZEBUDOWA DROGI WEWNETRZNEJ
w msc. BORKÓW nr ewid. dz. 399
(obręb ewid.nr. 0001 BORKÓW)**

w km 0+000 ÷ 0+114 (dł. 110m)

INWESTOR: GMINA DALESZYCE

Sporządził:
Marek Ptaszek
Upr. nr KL 198/00
Nr ewid. SWK/BD/0524/01

Kielce dn. Styczeń 2021

ZAWARTOŚĆ DOKUMENTACJI

I. Opis techniczny

1. Podstawa opracowania
2. Opis stanu istniejącego
3. Opis stanu projektowanego
4. Odwodnienie
5. Organizacja ruchu
6. Wpływ projektowanych robót na środowisko
7. Ustalenia w zakresie ochrony BIOZ

II. Część kosztorysowa

1. Przedmiar robót
2. Kosztorys ofertowy
3. Kosztorys inwestorski

III. Część rysunkowa.

1. Orientacja w skali 1: 25 000.
2. Plan sytuacyjny
3. Przekrój normalny.
4. Wypis z rejestru gruntów.

1. Podstawa opracowania

- Mapa orientacyjna w skali 1:25 000
- Rozporządzenie Ministra Infrastruktury z dnia 18.05.2004r. w sprawie określenia metod i podstaw sporządzania kosztorysu inwestorskiego, obliczania planowanych kosztów prac projektowych oraz planowanych kosztów robót budowlanych określonych w programie funkcjonalno-użytkowym (Dz.U. z 2004r., Nr 130, poz. 1389),
- Rozporządzenie Ministra Infrastruktury z dnia 02.09.2004r. w sprawie szczegółowego zakresu i formy dokumentacji projektowej, specyfikacji technicznych wykonania i odbioru robót budowlanych oraz programu funkcjonalno-użytkowego (tekst jedn.: Dz. U. z 2013r., Nr 1129)
- Rozporządzenie Ministra Transportu i Gospodarki Morskiej z dnia 2 marca 1999r. w sprawie warunków technicznych, jakim powinny odpowiadać drogi publiczne i ich usytuowanie (Dz. U z 1999r., Nr.43, poz. 430)
- Normy i Normatywy związane z projektowaną inwestycją.

2. Opis stanu istniejącego.

- przekrój poprzeczny - jezdnia o dwóch pasach ruchu: **2 x 1,75**
- nawierzchnia jezdni bitumiczna
- odwodnienie powierzchniowe.

Przewidziana do przebudowy droga wewnętrzna o dł. 110 mb, zlokalizowana jest w msc. Borków, gm. Daleszyce, na działce o nr. ewid. 399 obręb ewid. nr. 0001 Borków. Droga wewnętrzna ma jezdnię o szerokości 3,5m oraz pobocze gruntowe o szer. 0,5m. Istniejące odwodnienie pasa drogowego, powierzchniowe. Początkiem ww. drogi jest skrzyżowanie z drogą powiatową nr. 0355T Suków- Borków- Pierzchnica- Chmielnik.

Nawierzchnia drogi jest zdeformowana tak w przekroju poprzecznym jak i podłużnym. Pobocze jezdni gruntowe porośnięte trawą ze spadkami nienormatywnymi.

Do pasa drogowego, po obu stronach drogi przylegają budynki mieszkalne-jednorodzinne.

3. Opis stanu projektowanego.

Przebudowa drogi wewnętrznej w msc. Borków przebiega ściśle po wydzielonym i aktualnie eksploatowanym pasie drogowym i jest drogą jednojezdniową. Spadki podłużne drogi pozostawiono niezmienione.

Do zaprojektowania przebudowy ww. drogi przyjęto następujące dane:

- kategoria ruchu **KR-1/2**
- prędkość projektowa - nie określa się
- jezdnia szerokości 3,5m
- pobocze utwardzone materiałem kamiennym o szerokości 0,5m i gr. 10cm
- pochylenie poprzeczne jezdni 2% (spadek daszkowy)
- odwodnienie powierzchniowe
- grupa nośności: **G-1**
- warunki gruntowo – wodne - nie badano

Przebudowa drogi obejmuje:

- wykonanie warstwy odsączającej z piasku gr. 20 cm
- wykonanie podbudowy z kruszywa niezwiązanego gr. 20 cm
- wykonanie warstwy wiążącej z masy mineralno-asfaltowej AC11W gr. 4cm;

- wykonanie warstwy ścieralnej z masy mineralno-asfaltowej AC8S gr. 4cm dla ruchu KR-1/2;
- wykonanie pobocza utwardzonego materiałem kamiennym gr. 10cm na szerokości 0,5 m i spadku poprzecznym 8%;

4. Odwodnienie

Ze względu na brak odpowiedniej szerokości pasa drogowego nie przewiduje się wykonania rowów odwadniających.

5. Organizacja ruchu.

Przed przystąpieniem do robót drogowych, wykonawca opracuje projekt tymczasowej organizacji ruchu, który będzie uwzględniał warunki wykonania, zależne od realizowanych długości odcinków robót, zależnych od rodzaju sprzętu technologicznego jakim dysponuje wykonawca.

Oznakowanie robót na czas budowy wykonać w oparciu o zatwierdzoną "Tymczasową Organizację Ruchu" w Starostwie Powiatowym w Kiecach. Oznakowanie pionowe zgodnie z "Projektem stałej organizacji ruchu", który to projekt jest w posiadaniu Inwestora.

6. Wpływ projektowanych robót na środowisko.

Projektowane roboty drogowe nawierzchniowe nie zmieniają charakteru istniejącego odcinka drogi dojazdowej, nie mają wpływu na zmianę natężenia ruchu drogowego natomiast zmniejszają zapylenie i poziom hałasu oraz usprawnią ruch oraz regulację stosunków wodno-ściekowych w pasie drogowym.

Projektowane przedsięwzięcie wpływa pozytywnie na środowisko, a w trakcie prowadzenia robót nie wystąpią przyczyny mające szkodliwy wpływ na środowisko (tj. na atmosferę, na glebę, na roślinność, na wody gruntowe). Ewentualny hałas przy robotach drogowych nie będzie przekraczał natężenia dopuszczalnego dla otoczenia i będzie krótkotrwały.

7. Ustalenia w zakresie ochrony BIOZ.

Przedmiotem projektowanego przedsięwzięcia jest przebudowa drogi na odcinku 110mb.

Projekt wykonawczy, dla którego opracowano niniejszą informację obejmuje odbudowę odcinka drogi polegającego na:

- wykonanie odsączającej
- wykonanie podbudowy z kruszywa niezwiązanego

- wykonanie warstwy wiążącej
- wykonaniu warstwy ścieralnej
- uporządkowaniu pozostałej części pasa drogi

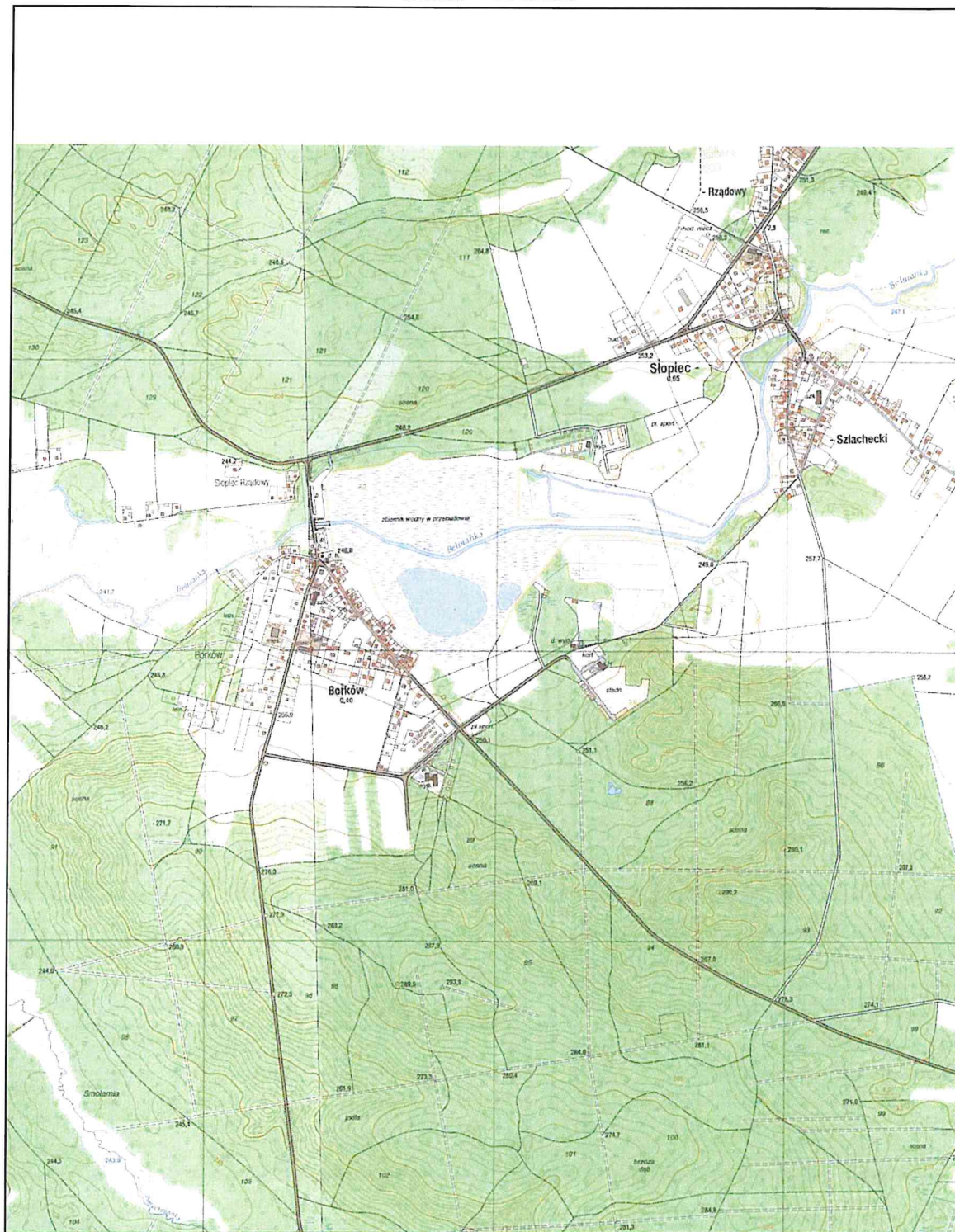
Żaden z obiektów stanowiących aktualnie zagospodarowanie terenu objętego projektem przebudowy nie stwarza zagrożenia dla bezpieczeństwa i zdrowia ludzi.

Przy założeniu prawidłowej organizacji ruchu na czas budowy, wyłączającej ruch pojazdów i pieszych w strefie robót nie występuje zagrożenie i roboty nie wymagają planu BIOZ.

W trakcie prowadzenia robót budowlanych mogą wystąpić zagrożenia zdrowia, lub życia pracowników, lub osób postronnych tylko w przypadku nieprzestrzegania przepisów bhp.

Mapa

Skala - 1:20000



Sigma Projekt