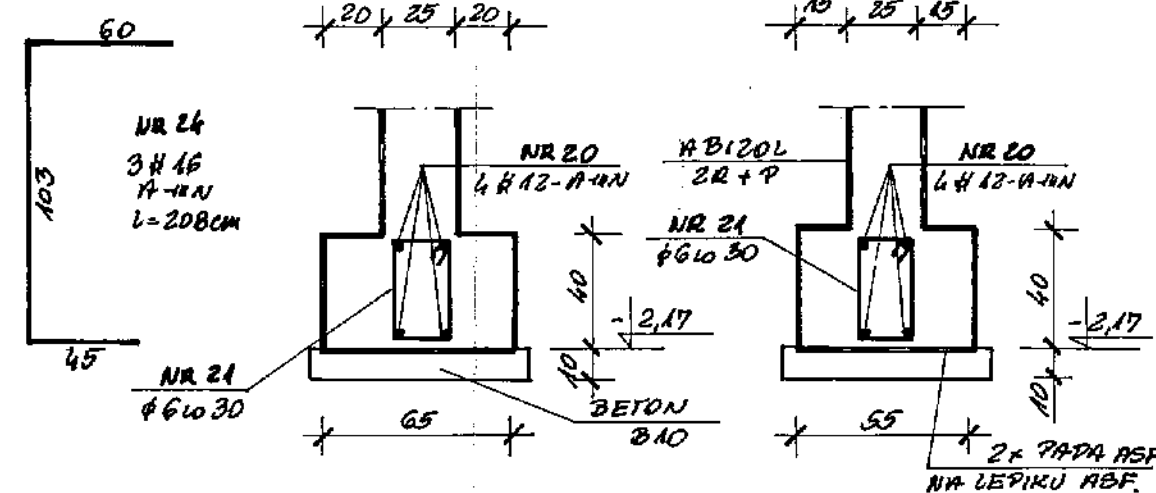
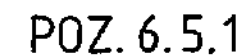


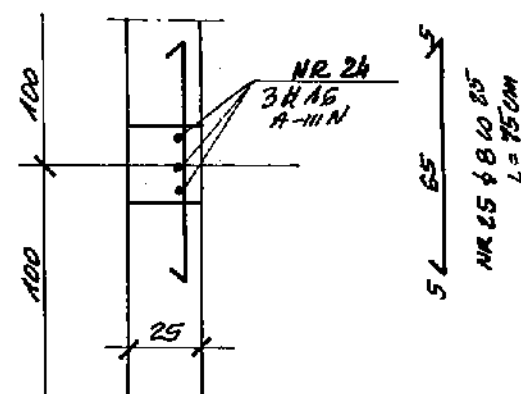
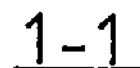
## PRZEKROJE ŁAW FUNDAMENTOWYCH



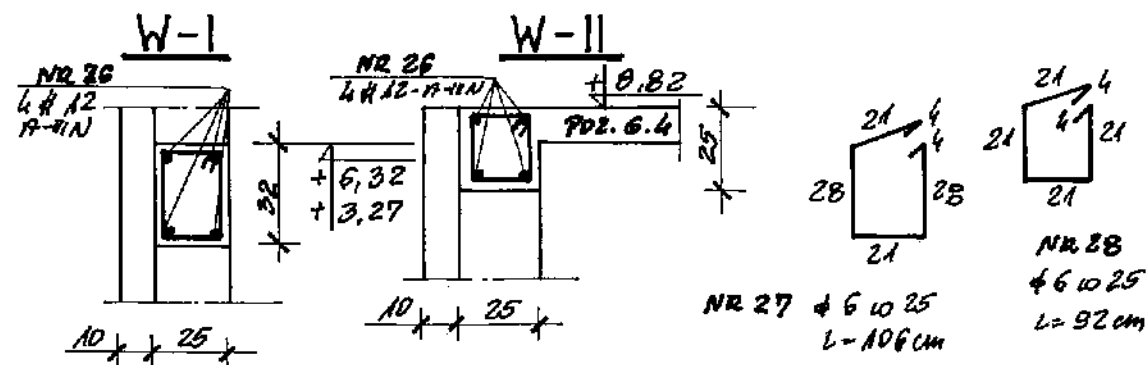
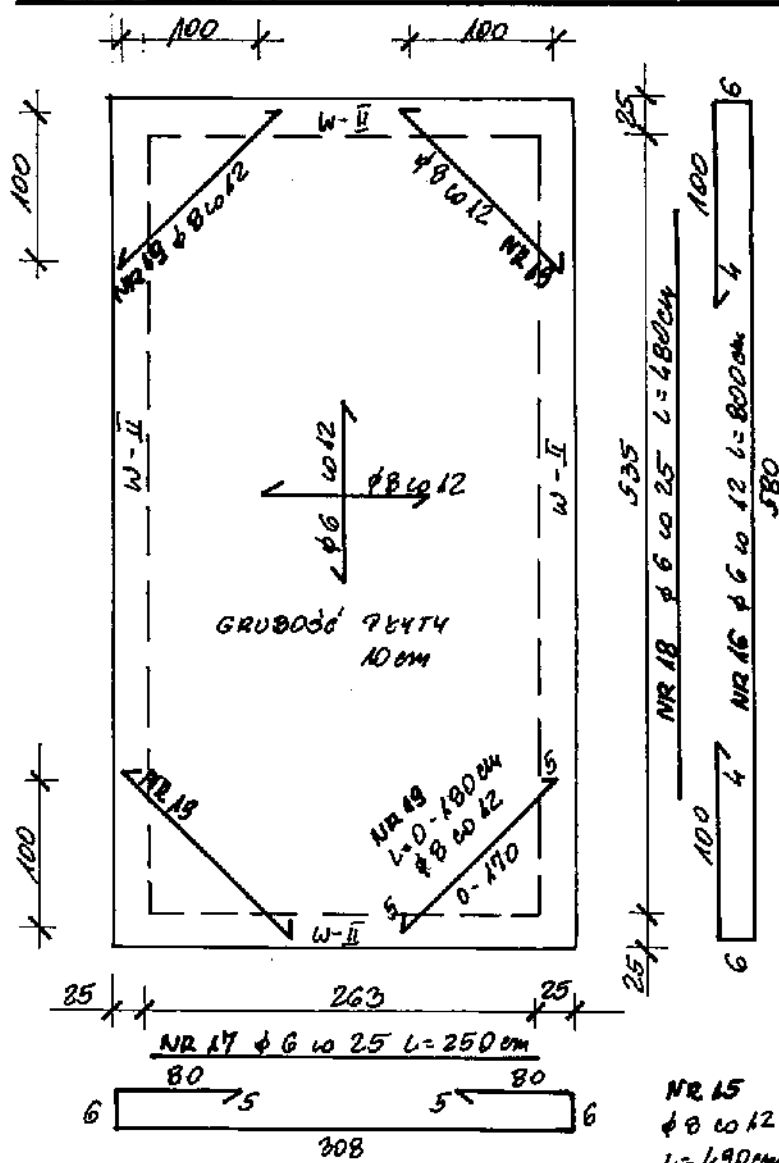
BETON B 25  
STAL A-III N -  $\phi$   
STAL A-0 (StOS) -  $\phi$


NR 21  
 $\phi 6 \text{ to } 30$   
 $L = 112 \text{ cm}$

NR 22  $\phi 12 \text{ to } 25 - A + N$   
 $L = 55 \text{ cm}$



# WIENIE



 <b>APRO</b> PRACOWNIA PROJEKTOWA 25-116 Kielce, ul. Świdzka 3 "B"		204 2006	
Przebudowa i rozbudowa Ośrodka Zdrowia w Daleszycach przy Pl. Staszica 22, nr ewid. działki: 2374, 1173		204 2006	
BELKA PODESTOWA POZ.6.3; PRZEKROJE ŁAW FUND. POZ.6.5; 6.5.1; 6.6 PEŁTA STROPU NAD KL.SCHOD. WIENICE W-1; W-II GMINA DALESZYCE		204 2006	
projektant	mgr inż. Janusz KMECIK	specjalność konstrukcje	uprawnienia 212/88
opracował	mgr inż. Janusz KMECIK	specjalność konstrukcje	uprawnienia 212/88
suprawidujący	mgr inż. Piotr WRONA	specjalność konstrukcje	uprawnienia 43/78