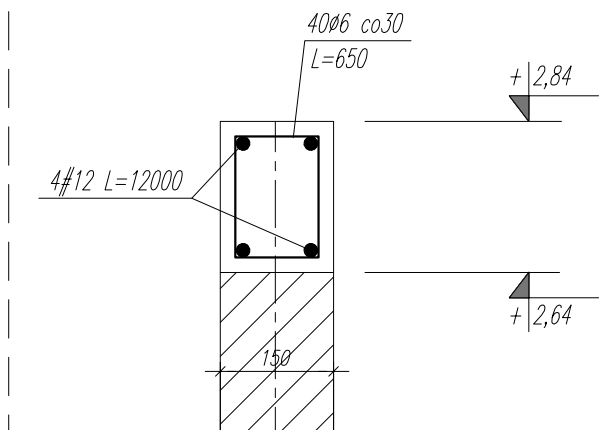


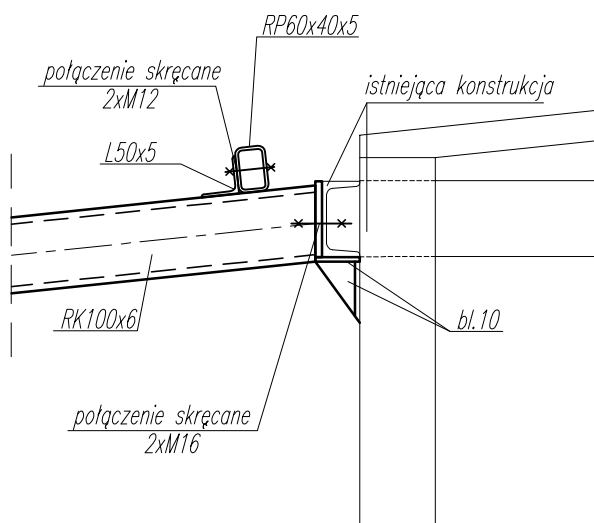
det. F

WIENIEC W-1-15x20cm Lcat.=24m



det. D

POŁĄCZENIE KONSTRUKCJI PROJEKTOWANEJ I ISTNIEJĄCEJ



1. RYSUNKI ROZPATRYWAĆ ŁĄCZNIE Z OPISEM TECHNICZNYM

2. WYMIARY PODANO W [mm]

BETON C15/20 (B20)

- STAL A-IIIIN (RB500W)

STAL PROFILOWA S355J2

Inwestor:		Jednostka projektowa:		
Gmina Daleszyce Plac Staszica 9 26-021 Daleszyce		AMN Projekt - Andrzej Nowakowski 25-640 Kielce, ul. Kredowa 6/10		
Zadanie:		Projektant:	mgr inż. Andrzej Nowakowski	
PROJEKT BUDOWLANY rozbudowy i przebudowy zadaszenia placu targowego "MÓJ RYNEK"		Spec. konstrukcyjna	SWK/0020/PWOK/13	
Adres obiektu:		Branża:		
m. Daleszyce; dz. nr ewid. 2530/2; gm. Daleszyce		PROJEKT BUDOWLANY		
Data:	Treść rysunku:	Rysunek Nr:	Rev:	
01.2018	DETALE 3	K-05	<div style="border: 1px solid black; width: 40px; height: 40px; text-align: center; line-height: 40px;">A</div>	
Skala:				
1:10				