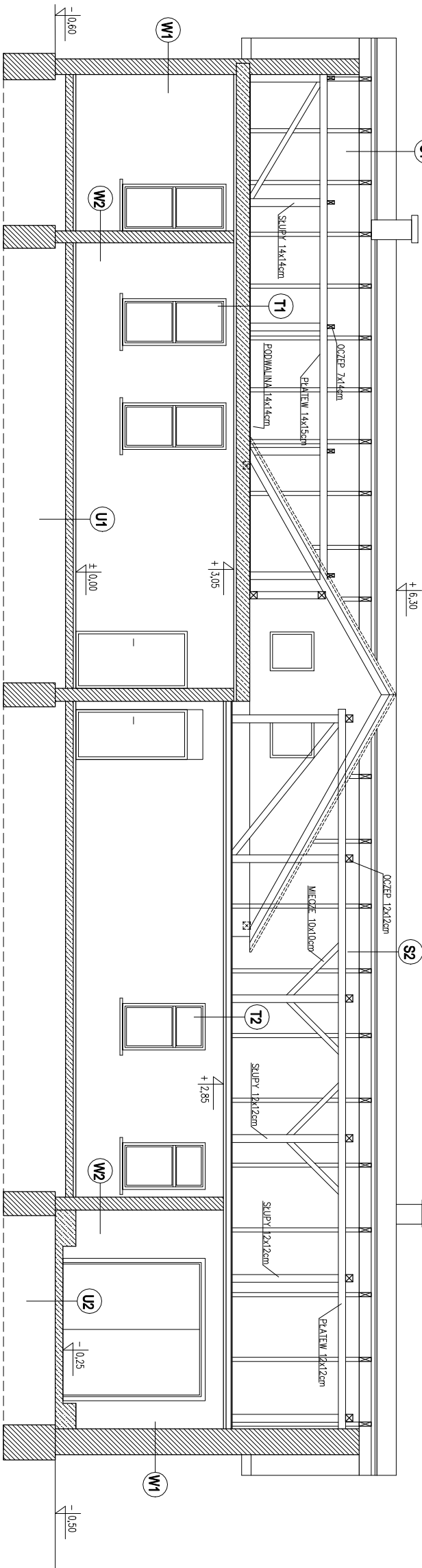
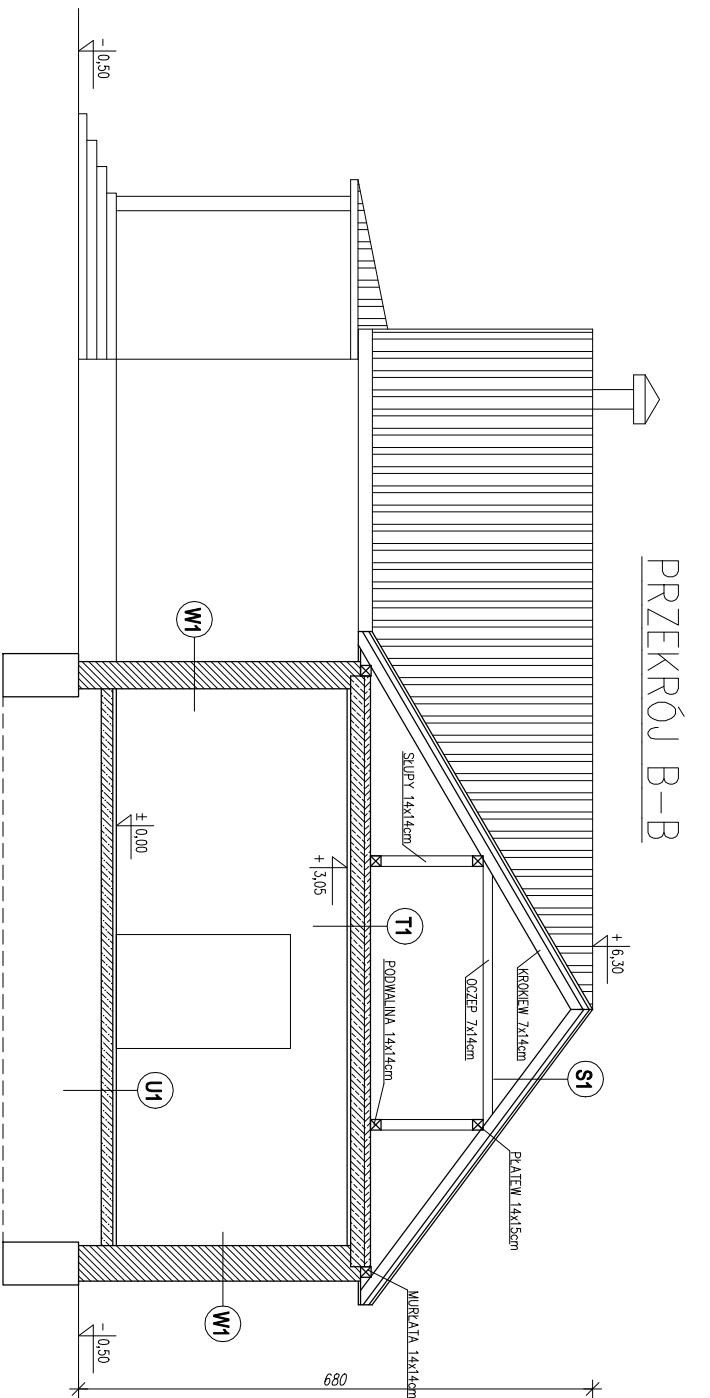


PRZEKRÓJ C-C

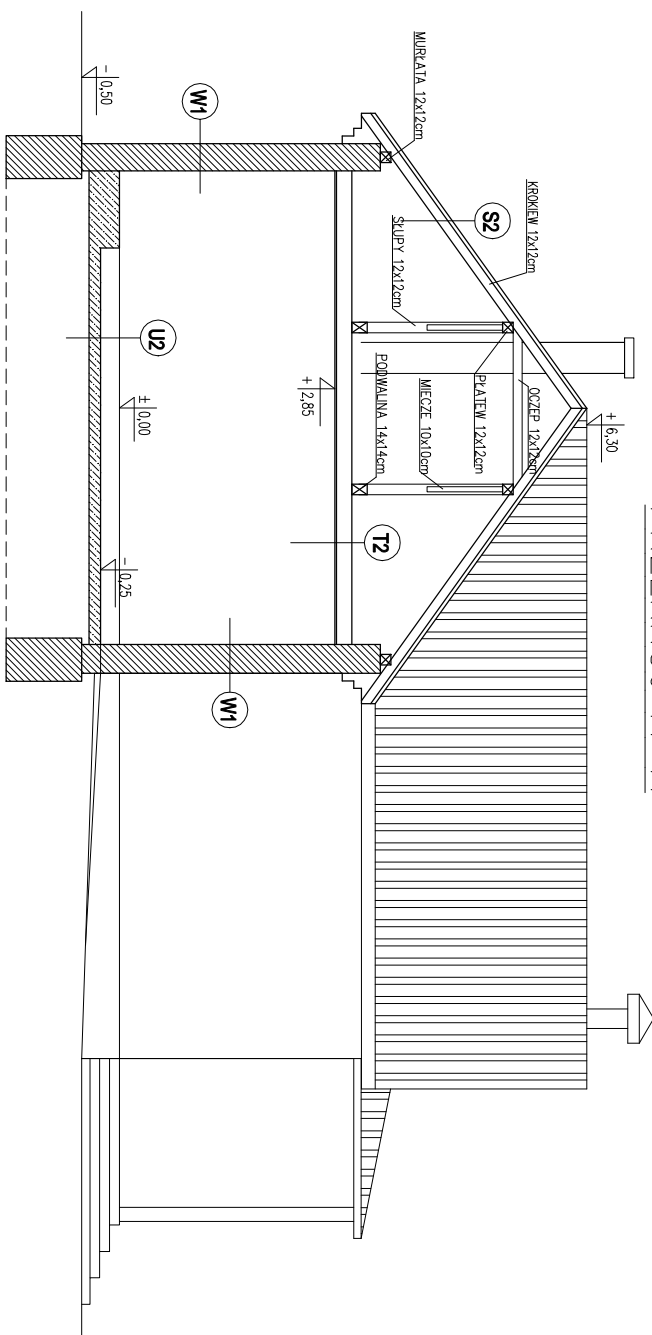


PRZEKROJE
SKALA 1:100

PRZEKRÓJ B-B



PRZEKRÓJ A-A



W1	ŚCIANA ZEWNĘTRZNA – ISTNIEJĄCA
	tyłk cementowo-wapienny
	ściana murowana z bloczka
	tyłk ciekłokostkowy

U2	PODŁOGA NA GRUNIE W GARAŻU-ISTNIEJĄCA
	wylewka cementowa
	beton
	grunt rodzimy

T1	STROP NAD PARTEREM ISTNIEJĄCY
	wylewka cementowa
	piłyta żelbetowa
	tyłk cementowo-wapienny

S1	DACH ISTNIEJĄCY
	blocho topeżowe
	toty
	kontyoty
	folio poroprzepuszczalno
	krokiew 7x14 cm

W2	ŚCIANA WEWNĘTRZNA – ISTNIEJĄCA
	tyłk cementowo-wapienny
	ściana murowana z bloczka
	tyłk cementowo-wapienny

U1	PODŁOGA NA GRUNIE W POMIESZCZENIACH ISTNIEJĄCA
	terakota
	wylewka cementowa
	beton
	podspółka żwirowa
	grunt rodzimy

T2	STROP NAD PARTEREM ISTNIEJĄCY DO DEMONTAŻU
	deski
	konstrukcja drewniana stropu
	tyłk cementowo-wapienny na siłce

S2	DACH ISTNIEJĄCY-DO DEMONTAŻU
	płyty ozdobowo-cementowe pomalowane
	toty
	kontyoty
	krokiew 12x12 cm

Inwestor:		Jednostka projektowa:	
Gmina Dalesszyce Plac Staszica 9 26-021 Dalesszyce		AMN Projekt - Andrzej Nowakowski 25-640 Kielce, ul. Kredowa 6/10	
Zadanie:			
PROJEKT BUDOWLANY rozbudowy i przebudowy świetlicy wiejskiej w Komórkach			
Adres obiektu:		Branda:	
m. Komórki; dz. nr ewid. 127; obręb 0008; gm. Dalesszyce		INWETARYZACJA	
Data:		Rysunek Nr.	
04.2017		I-04	
Tytuł rysunku:		Rozw.	
Skala:			
1:100		